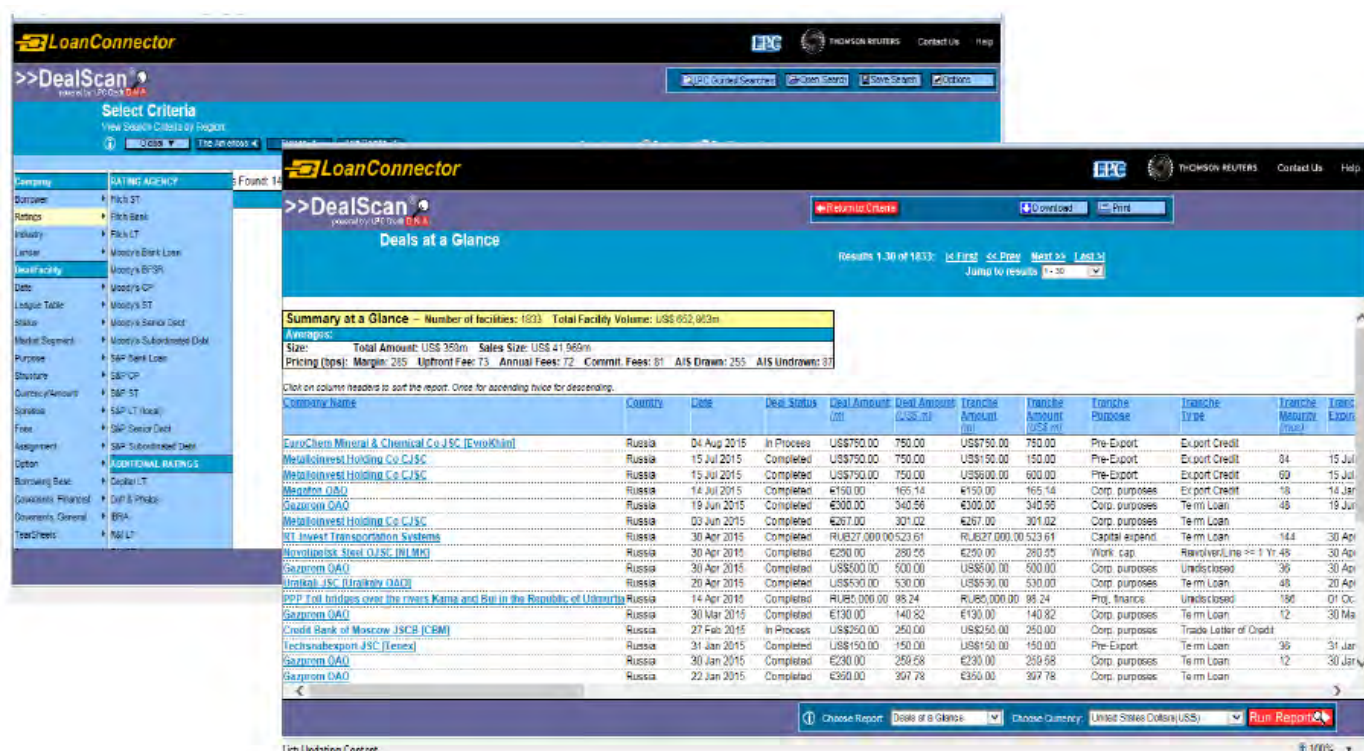


# ONESOURCE TRANSFER PRICING LOAN MODULE

Приоритетным методом контроля в соответствии с правилами трансфертного ценообразования является метод сопоставимых рыночных цен. Применение данного метода предполагает осуществлять поиск и анализ сопоставимых сделок между независимыми лицами для определения рыночных цен и условий в сделках между взаимозависимыми лицами для целей налогообложения.

ONESOURCE TRANSFER PRICING LOAN MODULE позволяет осуществлять комплексный анализ финансовых сделок на основе базы данных **LOANCONNECTOR / DEALSCAN** в которой содержатся сведения о более чем 320 000 сделках по предоставленным синдицированным кредитам в разрезе 172 юрисдикций, включая Украину и Восточную Европу. Функционал системы позволяет реализовать стратегию поиска сопоставимых сделок по многочисленным критериям, в частности по:

- кредитному рейтингу заемщика;
- дате выдачи займа;
- сроку, на который был предоставлен тестируемый займ;
- валюте займа;
- отраслевой принадлежности заемщика;
- юрисдикции заемщика;
- тип ставки (фиксированная/плавающая).



Пользовательский интерфейс Transfer Pricing Loan Module -Loanconnector

## РАСЧЁТ КРЕДИТНОГО РЕЙТИНГА

ONESOURCE TRANSFER PRICING LOAN MODULE позволяет рассчитывать кредитный рейтинг заемщиков посредством встроенного калькулятора Moody's Analytics RiskCalc на основе финансовых данных компании-заемщика, основанный на методологии Moody's, включающей 33 уникальные страновые и отраслевые модели.

Рейтинг кредитоспособности заемщика

Кредитная операция: Компания А - Компания Б - Финансовое учреждение/компания

Заемщик: Компания Б

Рейтинг кредитоспособности заемщика для этого анализа:  Moody's RiskCalc | ПТСО на 1 год: Ba1 | ПТСО на 5 лет: Ba1 | Используемая модель: Russia Private Companies | Дата получения: 30.09.2015 | **New Credit Rating**

Model: Russia Private Companies

Current Date (Effective Date of Loan): 07/2015

Statement Date: 12/2014

Credit Cycle Adjustment: Do Not Apply

Currency: US Dollar

Industry Sector: Trade

Самые последние финансовые показатели по дате кредита (In Thousands)	Предидущие данные по финансовым показателям (In Thousands)
Cash	1947685
Marketable Securities	
Other Trading Securities	
Accounts Payable	538344
Total Assets	42625248
Long Term Liabilities	9944665
Current Liabilities	6610327
Retained Earnings	22214647
Net Worth	23125284
Sales	20071155
Operating Profit	6275586
Net Income	1523182

23529728

**Ba1**

Пример пользовательского интерфейса ONESOURCE Transfer Pricing Loan Module: расчёт рейтинга частных компаний по методологии Moody's RiskCalc

Глобальное покрытие, обширный функционал для настройки стратегии поиска, глубина покрытия по сделкам позволяют зарубежным и отечественным налоговым органам, ведущим налоговым консультантам, банкам и корпорациям определять рыночные интервалы ставок по займам, банковским депозитам, стоимости вознаграждений по гарантиям и аккредитивам в целях соблюдения требований налогового законодательства. В стандартную подписку включен расчет шести кредитных рейтингов.



## THOMSON REUTERS EIKON

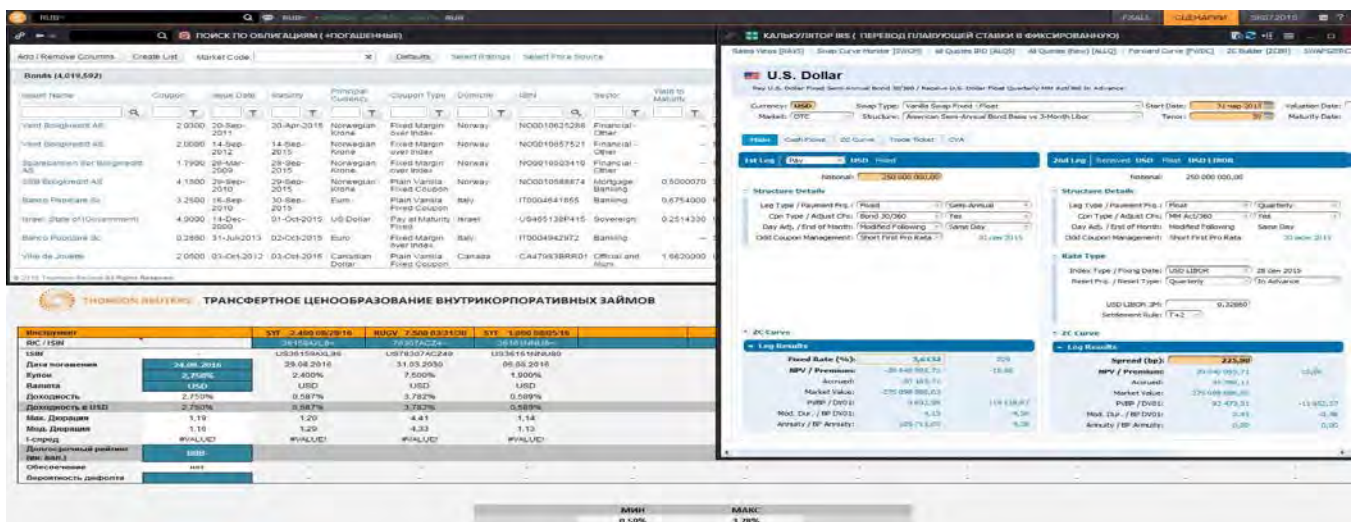
EIKON – комплексное информационно-транзакционное решение для получения полной оперативной информации по международным и внутренним рынкам в режиме реального времени, позволяющее аналитикам и консультантам успешно и экономично решать проблему информационной самодостаточности.

Пользователи терминала EIKON могут быстро и эффективно осуществлять анализ фондовых рынков, инструментов с фиксированной доходностью, валютных, денежных и товарных рынков, сектора энергетики и др. При этом они располагают всеобъемлющей и точной картиной с интегрированным доступом к информации, поступающей в режиме реального времени, к новостям и к архивным данным. Терминал EIKON:

- Охватывает сведения о более чем четырех миллионах активных и погашенных облигациях, а также инструментарий для реализации стратегии поиска сопоставимых долговых инструментов;
- Позволяет анализировать долговую нагрузку эмитентов, ликвидность выпущенных долговых инструментов и сведения о том, кто является держателем интересующей облигации;
- Содержит инструментарий для осуществления корректировок на тип ставки (фиксированная/плавающая), валюту и страновой риск;
- Предоставляет доступ к более чем миллиону инструментов на FX, MM, FI, Equities, Commodities, Energy-рынкам;



- Рынок FOREX: котировки по валютам не менее 150 стран, включая основные пары EUR/USD, GBR/USD, USD/JPY, USD/CHF, их кросс-курсы и валюты стран СНГ. В се котировки в реальном времени с историей.
- Прогнозы курсов валют: EUR/USD, GBP, CNY, CHF, RUB и другие бивалютные пары;
- Календарь экономических индикаторов по всем странам;
- Фундаментальная и аналитическая информация по компаниям мира. Поиск сопоставимых компаний, сравнение по настраиваемому списку мультипликаторов. Консенсус - прогнозы по компаниям, отдельным фундаментальным показателям, экономическим индикаторам по странам и т.д.;
- Более 30 000 новостей от крупнейшего мирового информационного агентства Рейтер;
- Фундаментальные данные по показателям финансовой отчетности по 60 000 публичных компаний мира, что составляет 95% рыночной капитализации мирового рынка;
- Гибкая надстройка на Excel: выгрузка исторических и он-лайн данных, построение собственных расчетных моделей, библиотека встроенных финансовых функций и автоматически обновляющиеся модели;
- База данных по CDS, в том числе историческая база данных, доступная только в нашей платформе;
- Модуль по управлению кредитными рисками StarMine, обеспечивающий возможность многосторонней оценки риска дефолта компаний и возможность построения индикативных рейтингов в режиме реального времени, в т.ч. по нерейтингованным компаниям;
- Модуль DataStream – эффективный инструмент для проведения экономических исследований, который даёт возможность осуществлять анализ исторических и прогнозных данных по широкому спектру финансовых инструментов: с архивом вплоть до 1950г. и экономическими прогнозами до 2030г. по 175 странам, с доступом к более 500 тысячам временных рядов и экономических индикаторов;
- Глубокая интеграция с MS Excel, Power Point, возможность использования более ста дополнительных формул и калькуляторов AdFin для финансового моделирования, а также обновлять любые выгруженные данные и графики в таблицах и презентациях «одним кликом».



Пример пользовательского интерфейса информационно-аналитического терминала Thomson Reuters Eikon, настроенного для анализа внутригрупповых финансовых сделок: поиск по облигациям, перевод ставки из плавающей в фиксированную, расчёт интерквартильного диапазона

## МОДЕЛЬ ПОДДЕРЖКИ ПОЛЬЗОВАТЕЛЕЙ

Специалисты Томсон Рейтер перед началом использования информационно-аналитических сервисов готовы провести все необходимые для работы тренинги. Такой подход исключит ошибки, которые пользователь может допустить на начальном этапе, и обеспечит бесперебойную работу сервисов. Все конечные пользователи сервисов Томсон Рейтер получают следующий перечень бесплатных услуг:

- персональный менеджер с указанием контактного телефона и адреса электронной почты;
- круглосуточная сервисная поддержка на русском языке, включающая, в том числе, настройку сложных статистических функций или инструментов для подготовки отчётов, доработку существующих и создание новых моделей, а также профессиональные советы и рекомендации;
- обучение на русском и английском языках функционалу и особенностям использования продуктов Thomson Reuters;
- доступ к сообществу пользователей продуктов Thomson Reuters: Thomson Reuters Messenger, представляющий собой сообщество профессионалов в области экономики и финансов, представителей банков и регуляторов, финансовых институтов, а также содержащий большое количество экспертных площадок по различной тематике.