

# THOMSON REUTERS EIKON:

Зерно, масличные и продукты переработки:  
Черноморский регион и Азовский бассейн

Компания Thomson Reuters начала собственный мониторинг и публикацию котировок на основные экспортируемые из Черноморского региона аграрные культуры на ежедневной основе.

## Основные экспортные позиции:

- Продовольственная пшеница (протеин 12,5%, 11,5%)
- Фуражная пшеница
- Фуражный ячмень
- Фуражная кукуруза
- Рапс
- Соевые бобы
- Сырое подсолнечное масло
- Гранулированный шрот подсолнечника

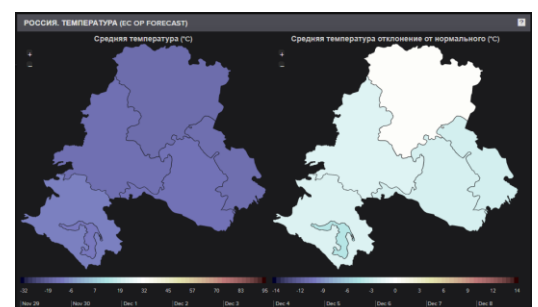
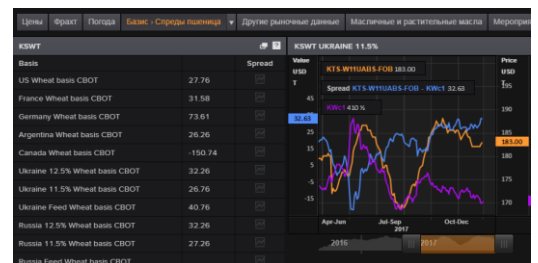
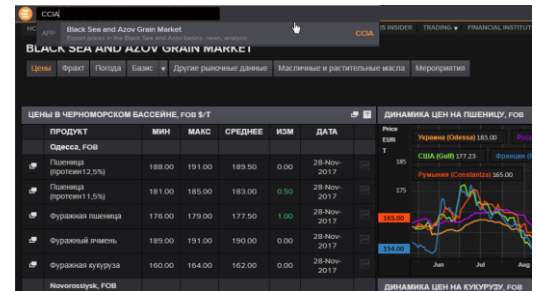
Основные условия поставки - CPT и FOB порты Азово-Черноморского региона.

Базисы (разница между спотовой и фьючерсной ценой) для пшеницы и кукурузы из Черноморского региона рассчитываются автоматически.

## Кроме того:

- Новости мирового рынка и аграрных рынков Черноморского региона, включая Россию, Украину и Казахстан
- Ценовые данные и отчеты ведущих аналитических агентств
- Ценовая информация основных биржевых площадок
- Погодный модуль: фактические данные и прогнозы по запасам влаги в почве, температуре и осадкам по областям
- Прогноз посевов, урожайности и урожая основных сельхозкультур от специалистов TR Agriculture Research
- Ставки фрахта
- Товарные потоки

Посетите нашу страницу:  
наберите в строке поиска  
**ССИА**



Наша команда аналитиков:

Светлана Малыш

[svetlana.malysh@tr.com](mailto:svetlana.malysh@tr.com)

Елена Лошкарева

[elena.loshkareva@tr.com](mailto:elena.loshkareva@tr.com)